

**Sugu un biotopu eksperta atzinums par dabas vērtībām (arī mežiem), bioloģisko daudzveidību, tostarp īpaši aizsargājamām sugām un to dzīvotnēm, kā arī īpaši aizsargājamiem un Eiropas Savienības nozīmes biotopiem atkritumu poligona "Janvāri" krātuves izveides ietekmes uz vidi novērtējuma ietvaros**

1. *Biotopu grupa, suga vai sugu grupa, par kuru sniedz atzinumu:* Atzinums tiek sniegts par īpaši aizsargājamām vaskulāro augu un sūnu sugām un īpaši aizsargājamiem meža biotopiem.

2. *Dati par pētāmās teritorijas apsekošanu:* Atzinums sagatavots par SIA "Atkritumu apsaimniekošanas sabiedrības "PIEJŪRA"" plānoto atkritumu apglabāšanas krātuves izveidi poligonā "Janvāri" un potenciālo darbības ietekmi uz dabas vērtībām. Darbība plānota zemes vienībā ar kadastra apzīmējumu 8868 001 0066 (Valsts zemes dienests, 2023). Teritorija apsekota 2023. gada 19. maijā, gaisa temperatūra +19° C, saulains, bez nokrišņiem. Veikts maršruts, kas iekļauj atkritumu poligona teritoriju, kur plānota jauna atkritumu krātuves izveide, kā arī tai piegulošā meža teritorija (1. pielikums). Apsekojuma laikā novērtēta veģetācija, veikta fotofiksācija (5. pielikums).

3. *Teritorijas aizsardzības statuss:* Teritorijai nav piešķirts īpaši aizsargājamas dabas teritorijas statuss.

4. *Atzinuma sniegšanas mērķis:* Teritorijā plānota jaunas atkritumu apglabāšanas krātuves izveide. Šim nolūkam paredzēts izmantot slēgtās, rekultivētās atkritumu krātuves teritoriju. Jaunās krātuves pamatne tiks veidota blakus ekspluatācijā esošai atkritumu krātuvei, pieslēdzoties pie tās, pirms tam norokot valni no rekultivētās atkritumu krātuves. Jaunajai atkritumu krātuvei tiks nodrošināta esošā un jaunizveidojamās HDPE plēves savienošana savā starpā, lai virsūdeņi, infiltrāts nenokļūtu gruntī. Pirms krātuvju savienošanas darbiem, tai skaitā pamatnes izbūves, nepieciešams likvidēt esošo ceļa posmu, kā arī aizbērt grāvi. Jaunās krātuves apsaimniekošanai paredzēts izbūvēt atbilstošus infrastruktūras elementus (tehnoloģisko ceļu izbūve, inženierkomunikāciju ierīkošana). Atzinums sagatavots, lai noskaidrotu, vai plānotās darbības ietekmēs īpaši aizsargājamās un retas augu un sūnu sugas vai īpaši aizsargājamus meža biotopus atkritumu poligonā un tam piegulošajā teritorijā. Potenciālās ietekmes raksturs ir mehāniska sugu un biotopu iznīcināšana. Darbības rezultātā paredzama aizauguša zālāja uzrakšana.

5. *Vispārīgs pētāmās teritorijas apraksts:* Teritorija administratīvi atrodas Laidzes pagastā, Talsu novadā (1. pielikums), fiziogeogrāfiski – Ziemeļkursas augstienes ziemeļrietumos uz Dundagas pacēluma. Plānotās darbības apkārtnes hidroloģija ir saistīta ar Rojas upes sateces baseinu un tās pietiekām Lejasdonavu un Ķēšupi, kurās pa novadgrāvjiem satek atkritumu poligona attīrītie notekūdeņi. Atkritumu poligons atrodas nomaļus no tuvākajām pilsētām – 8 km uz Z no Talsiem un 6,5 km uz D no Valdemārpils. Tuvumā esošās viensētas ir "Ozoli" 1 km uz R, "Jaunozoliņi" 1,5 km uz R, "Smuģi" 1,3 km uz DR, "Āres" 1,3 km uz ZA, ciems Vīgrieze 5,6 km uz DA, Valdgale 4 km uz D, Pūņas 4,8 km uz ZR no poligona.

Teritorija iekļaujas palielākā mežu masīvā, kas robežojas ar lauksaimniecībā izmantotām zemēm un Bērzu kūdras ieguves punktu (Bērzpurs) (2., 4. pielikums). Kūdras atradnē derīgos izrakteņus iegūst SIA "Talsu meliorators", pirms desmit gadiem atradnes krājumos bija pieejami 649,5 tūkst. t kūdras (LVĢMC, 2013), pirms pieciem gadiem – 535,17 tūkst. t (LVĢMC, 2019). Ap kūdras lauku saglabājušās neizstrādātas sūnu purva joslas, tomēr tās neatbilst ES nozīmes purvu biotopu kvalitātes prasībām. Piegulošajā teritorijā mežu nogabali aizņem ~450 ha, starp tiem dominē jaunaudzis (>110 ha) un vidēja vecuma audzis (>140 ha). Briestaudzes un pieaugušas audzes aizņem vidēji lielu platību, attiecīgi >50 ha un >30 ha, savukārt pāraugušas audzes sastopamas ļoti reti (~9 ha). Dominējošie meža augšanas apstākļu tipi ir damaksnis (>200 ha) un slapjais damaksnis (>100 ha). Citi tipi aizņem mazāk par 50 ha, no tiem biežāk sastopami ir šaurlapju ārenis un šaurlapju kūdrenis (katrs ~40 ha). Aptuveni 40 ha kopā aizņem vēris un slapjais vēris. Ļoti reti sastopami dumbbrājs, niedrājs. Dominējošās koku sugas ir parastais bērzs *Betula pendula*, parastā egle *Picea abies*, parastā priede *Pinus sylvestris*, ļoti reti piemistojumā parastā apse *Populus tremula*, melnalksnis *Alnus glutinosa*, Eiropas lapegle *Larix decidua* (3. pielikums). Bioloģiski veci mežu nogabali sastopami tikai fragmentāri, lielāko vecumu sasniedzot amplitūdā 120-150 gadi. Nogabalos, kas ir 149, 105, 99 gadus veci, dažādos avotos atzīmēti ES nozīmes mežu biotopi, kas analizēti detalizētāk šī atzinuma 7. apakšsadaļā.

Saskaņā ar DDPS "Ozols" pieejamo informāciju, 300 m uz Z no izpētes teritorijas plānota VES ierīkošana ar 27 lielas jaudas vēja elektrostacijām (G. Eriņa atzinums, 08.03.2022; R. Lebusa atzinums par ornitofaunu, 14.03.2022) (4. pielikums). Tieša ietekme uz atkritumu poligona vides apstākļiem nav sagaidāma, tomēr atsevišķi jāanalizē, piemēram, trokšņu piesārņojuma riski.

6. *Piegulošās teritorijas raksturojums*: Pētāmās teritorijas tuvākā apkaimē atrodas mikroliegums mazajam ērglim *Clanga pomarina* (ID 91094, atrodas 3 km uz R no poligona). Apkārtnē fragmentāri sastopami Eiropas Savienības nozīmes biotopi - meži, zālāji un purvi (2. pielikums). Atkritumu poligona krātuves izbūves rezultātā netiks ietekmētas minētās aizsargājamās dabas teritorijas vai ES nozīmes biotopi.

7. *Konstatētās īpaši aizsargājamās un retās sugas un/vai biotopi*:

Pētāmajā teritorijā nav konstatētas retas un īpaši aizsargājamās vaskulāro augu vai sūnu sugas. Saskaņā ar pieejamo informāciju, piegulošajā mežu masīvā atzīmēti ES nozīmes mežu biotopi:

1) **9080\* Staignāju meži**, anketas nr. 18LK169\_75\_1, ID 559706, 4P3E3B105 – biotopa 3. variants, zemas kvalitātes, ar maz struktūrām un ietekmētu hidroloģisko režīmu, tajā konstatētas trīs dabisko mežu indikatorsugas (sūna līklapu novellija *Nowellia curvifolia*, ķērpji dižegļu lekanaktis *Lecanactis abietina*, kastaņbrūnā artonija *Arthonia spadicea*) (5. pielikums);

2) **91E0\* Aluviāli meži (aluviāli krastmalu un palieņu meži)**, anketas nr. 18LK169\_70\_1, ID 559705, 5M2B53 2E1M84, 5B3E2M99 – teritorijas apsekojuma laikā konstatēts, ka biotopa tiešā tuvumā un daļēji arī pašā biotopā 2022.-2023. gada ziemā veikta mežistrāde, nogabals vairs neatbilst meža biotopa kvalitātes prasībām un tas jāizņem no "OZOLS" datubāzes (5. pielikums);

3) **9010\* Veci vai dabiski boreāli meži**, 4B114 3P149 2A114 1E149 – LVM kartējumā reģistrēts kā zemas kvalitātes biotops, tomēr projekta "Dabas skaitīšana" ietvaros *Collector* aplikācijā dabas eksperts J. Greivulis 2018. gadā norādījis, ka nogabals neatbilst biotopa minimālajām prasībām, tādēļ dabā tas nav apsekots.

Citi ES nozīmes mežu, purvu vai zālāju biotopi atrodas vairāk nekā 2,3-2,5 km attālumā no plānotās darbības vietas un detalizētāk nav analizēti.

8. *Citas vērtības*: Atkritumu poligona apkārtnē atrodas vairāki aizsargājamie koki, dižkoki un potenciālie dižkoki – parastie ozoli *Quercus robur* 2,8 km attālumā uz R (ID 539088, ID 558335), 2,7 km uz D (ID 108897), un 2,6km attālumā uz ZA no atkritumu poligona (ID 490028).

9. *Labvēlīga aizsardzības statusa nodrošināšanas prasības*: Teritorijā nav konstatētas retu un īpaši aizsargājamo sugu atradnes un aizsargājami biotopi. Piegulošajā teritorijā iepriekš konstatētās dabas vērtības ir apsekotas, un secināts, ka plānotās darbības negatīva ietekme uz tām nav sagaidāma. Lai nodrošinātu turpmāku potenciālā piesārņojuma novēršanu, kas var rasties no sadzīves atkritumu poligoniem, jāievēro visi SIA "Atkritumu apsaimniekošanas sabiedrība "PIEJŪRA"" izdotās "A kategorijas piesārņojošās darbības atļaujas Nr. VE14IA0001" nosacījumi.

10. *Secinājumi*:

10.1. Ārpus atkritumu poligona "Janvāri" teritorijas esošie meža nogabali ar potenciālām dabas vērtībām netiks skarti. Meža masīvā dominē (aizņem >450 ha) jaunaudzes un vidēja vecuma audzes, un bioloģiski veci meža nogabali sastopami ļoti reti.

10.2. Pētāmajā teritorijā nav konstatētas retas un īpaši aizsargājamās vaskulāro augu vai sūnu sugas, un tajā nav identificēti ES nozīmes biotopi, tostarp īpaši aizsargājamo sugu atradnes un aizsargājami biotopi.

10.3. Atkritumu poligona jaunas atkritumu apglabāšanas krātuves izbūves rezultātā netiks ietekmētas īpaši aizsargājamās dabas teritorijas, mikroliegumi un Natura 2000 teritorijas.

10.4. Pēc dabiskuma pakāpes pētāmā teritorija kopumā nav bioloģiski vērtīga un plānotā saimnieciskās darbības paplašināšana esošās kadastra vienības ietvaros nav vērtējama kā labai kaitīga. Plānotā jaunā atkritumu apglabāšanas krātuves izbūve poligonā "Janvāri" ir atļauta saskaņā ar vispārpieņemtajām vides aizsardzības prasībām.

*Izmantotā literatūra, interneta vietnes*

**Dabas datu pārvaldības sistēma “OZOLS”, 2023.** <https://ozols.gov.lv/ozols/>

**Latvijas Vides, ģeoloģijas un meteoroloģijas centrs, 2013.** Derīgo izrakteņu (būvmateriālu izejvielu, kūdras un dziedniecības dūņu) krājumu bilance par 2012. gadu. Rīga, 193 lpp.

**Latvijas Vides, ģeoloģijas un meteoroloģijas centrs, 2019.** Derīgo izrakteņu (būvmateriālu izejvielu, kūdras, sapropeļa un dziedniecības dūņu) krājumu bilance par 2018. gadu. Rīga, 168 lpp.

**Valsts zemes dienests, 2023.** Valsts zemes dienesta datu publicēšanas un e-pakalpojumu portāls [www.kadastrs.lv](http://www.kadastrs.lv)

Dr. biol. Līga Strazdiņa

Sertificēta eksperte sugu un biotopu aizsardzības jomā par vaskulārajiem augiem, sūnām, ķērpjiem, mežiem un virsājiem, purviem (sertifikāts Nr.126., derīgs līdz 16.08.2027.)

Atzinums sagatavots uz 10 lapaspusēm (ieskaitot piecus pielikumus uz 7 lpp.)

2023. gada 8. jūnijs

**ŠIS DOKUMENTS IR PARAKSTĪTS AR DROŠU ELEKTRONISKO PARAKSTU UN SATUR LAIKA ZĪMOGU**

Atkritumu poligona "Janvāri" novietojums un plānotās darbības teritorija





Dabas vērtības pētījuma teritorijas apkārtņē.

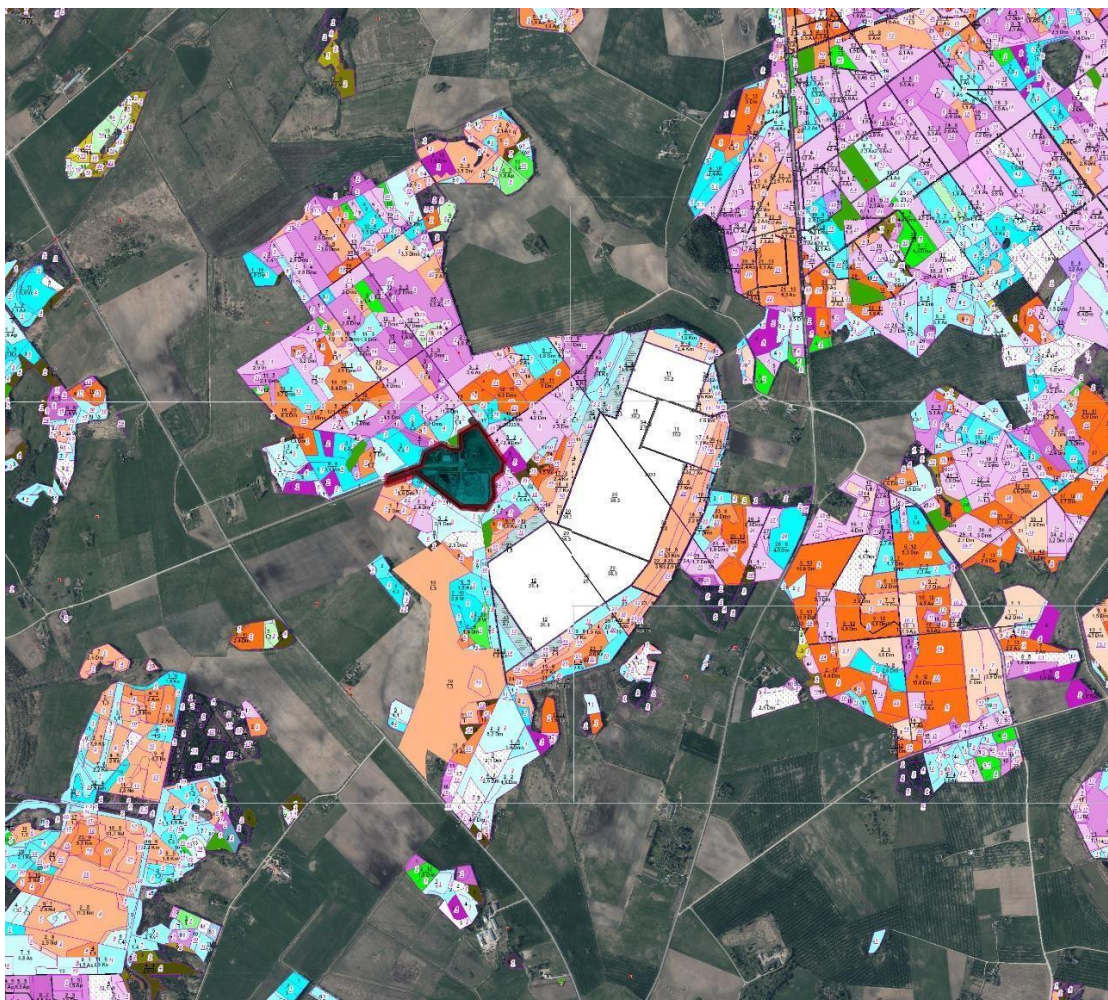
Informācijas avots Dabas aizsardzības pārvaldes Dabas datu  
pārvaldes sistēma "Ozols" (2023)






Valsts meža dienesta Mežaudžu plāns pētījuma teritorijas apkārtnē.

Informācijas avots Dabas aizsardzības  
pārvaldes Dabas datu pārvaldes sistēma “Ozols” (2023)



**Apzīmējumi**

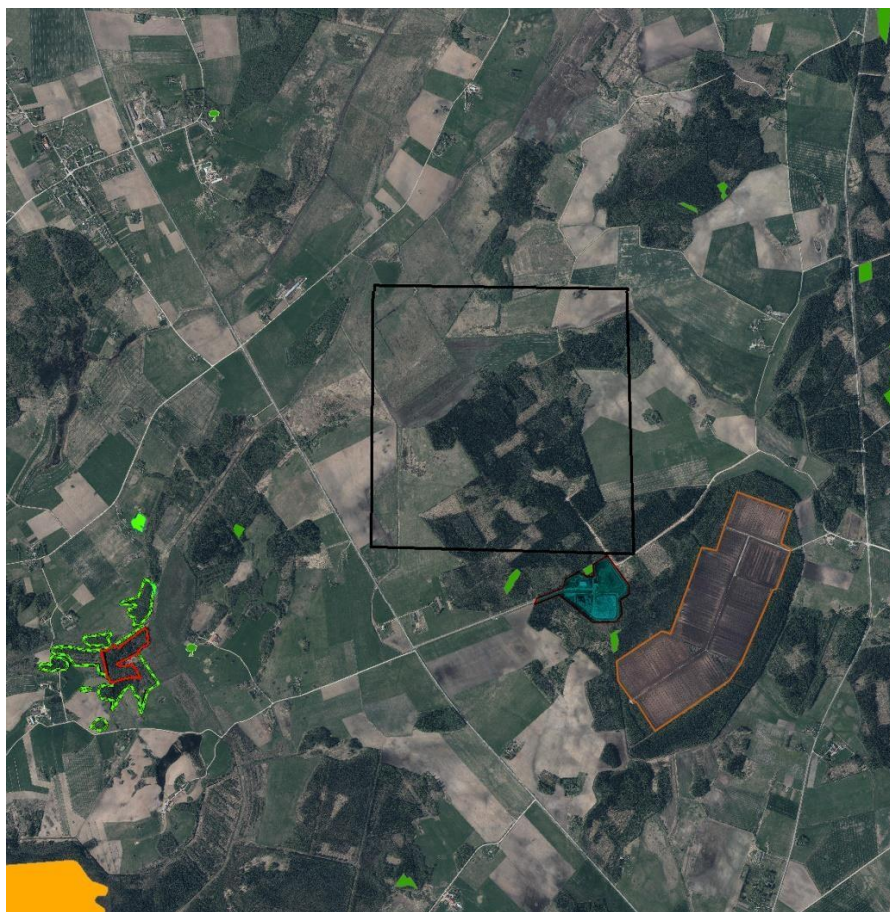
 atkritumu poligons “Janvāri”



0 500 1 000 m

Nozīmīgākās dabas aizsardzības vērtības un tautsaimnieciskās attīstības  
objekti pētāmās teritorijas tuvumā.

Informācijas avots Dabas aizsardzības pārvaldes Dabas datu pārvaldes  
sistēma "Ozols" (2023)



#### Apzīmējumi

- atkritumu poligons "Janvāri"
- mazā ērgļa mikroliegums ID 91094
- plānoto VES izbūves laukums
- Bērzu kūdras ieguves punkts





### Atkritumu poligons “Janvāri”



1. att. Zemes platība atkritumu poligona Z daļā ar dabiski pārmitriem apstākļiem, daļēji aizaugusi ar parastoniedri *Phragmites australis*. Netiks ietekmēta krātuves izbūves rezultātā



2. att. Zemes platība atkritumu poligona Z daļā ar dabiski pārmitriem apstākļiem, daļēji aizaugusi ar parastoniedri *Phragmites australis*. Netiks ietekmēta krātuves izbūves rezultātā



3. att. Pamests zālājs atkritumu poligona Z daļā, kur plānota krātuves izbūve



4. att. Pamests zālājs atkritumu poligona Z daļā, kur plānota krātuves izbūve



5. att. Pamests zālājs atkritumu poligona Z daļā, kur plānotakrātuves izbūve



6. att. Ugunsdrošības infrastruktūra atkritumu poligona D daļā



**ES nozīmes biotops 9080\* piegulošajā meža masīvā**



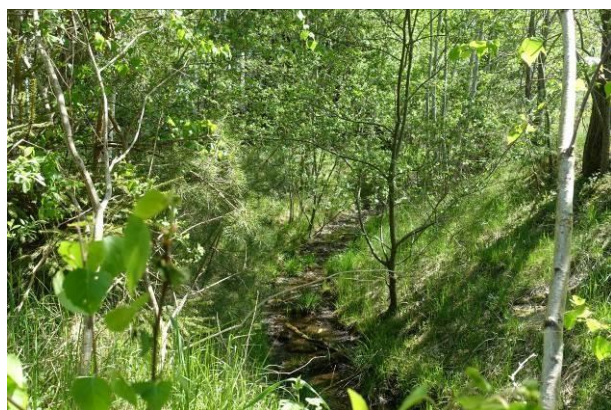
7. att. Bioloģiski nozīmīgas struktūras biotopā



8. att. Bioloģiski nozīmīgas struktūras biotopā



9. att. Senas iebraukātas rīses biotopā



10. att. Novadgrāvis starp atkritumu poligonu un biotopu



11. att. Paparžu jaunie dzinumi biotopā



12. att. Uzpūstais grīslis *Carex rostrata* biotopā



## Izpostītais ES nozīmes biotops 91E0 piegulošajā mežu masīvā



13. att. Meža nogabalos veikta kailcirte. 2.kv., 5.nog., 5B3E2M99, Dms, un 2.kv., 6.nog. 5M2B53 2E1M84, Db.



14. att. Biotopā ar anketu nr. 18LK169\_70\_1 veikta kailcirte, tas jāizņem no DAP DDPS “Ozols” datubāzes.



15. Eiropas saulpurene *Trollius europaeus* kailcirtes malā



16. Jaunaudzes atkritumu poligonam piegulošajā mežu masīvā



17. att. Meža nogabali gar ceļmalu uz atkritumu poligonu



18. att. Meža nogabali gar ceļmalu uz atkritumu poligonu