

Eksperta atzinums

par plānotās atkritumu reģenerācijas enerģijas ražošanas koģenerācijas stacijas, izmantojot kontrolētu sadedzināšanas procesu un modernas dūmgāzu attīrīšanas iekārtas ar nepārtrauktu emisiju monitoringu Aconē, Salaspils novadā (*saskaņā ar Vides pārraudzības valsts biroja izdoto Ietekmes uz vidi novērtējuma programmu Nr. 5-03/43/2024*)
iespējamo ietekmi uz aizsargājamām putnu sugām

(*saskaņā ar 30.09.2010. Ministru Kabineta noteikumiem Nr.925*)

Atzinums attiecas uz sugu grupu putni un tās dzīvotnēm.

Plānotā darbība

Enerģijas ražošanas koģenerācijas stacijas izbūve atkritumu reģenerācijai, izmantojot kontrolētu sadedzināšanas procesu un modernas dūmgāzu attīrīšanas iekārtas ar nepārtrauktu emisiju monitoringu. Plānoto darbību iecerēts veikt nekustamajā īpašumā zemes vienībā ar kadastra apzīmējumu Nr.80310010345 (Jaudas iela 1) un 80310010346 (Jaudas iela 3) Aconē, Salaspils novadā un saistītās infrastruktūras būvniecībai Salaspils novada Salaspils pagasta zemes vienībās ar kadastra apzīmējumiem: 80310010013, 80310010065, 80310010066, 80310010067, 80310010071, 80310010072, 80310010275, 80310010283, 80310010349, 80310010356, 80310010357, 80310010359, 80310010493, 80310010729.

Atzinuma sniegšanas mērķis

Atzinums sagatavots paredzētās darbības ietekmes uz vidi novērtējuma procedūras ietvaros saskaņā ar Vides pārraudzības valsts biroja izdoto programmu nr. 5-03/43/2024 "Ietekmes uz vidi novērtējumam atkritumu reģenerācijai enerģijas ražošanas koģenerācijas stacijā, izmantojot kontrolētu sadedzināšanas procesu un modernas dūmgāzu attīrīšanas iekārtas ar nepārtrauktu emisiju monitoringu Aconē, Salaspils novadā".

Teritorijas apsekošanas metodes

Teritorijas apsekojums veikts 2025. gada 24. maijā no plkst. 7:00 līdz 9:00, atbilstoši putnu ligzdošanas sezonai un maksimālajai putnu diennakts aktivitātei. Meteoroloģiskie apstākļi apsekojuma laikā: apmācies, bez lietus, gaisa temperatūra +9 °C, vēja ātrums Bft 1. Apsekojuma laikā izstaigāta gan visa plānotā rūpnīcas teritorija, gan tai piegulošās teritorijas, kā arī izietas inženiertīklu plānotās atrašanās vietas. Apsekojuma laikā vērtēta gan īpaši aizsargājamo sugu sastopamība, gan dzīvotņu piemērotība īpaši aizsargājamo sugu prasībām. Īpaša uzmanība pievērsta iepriekš teritorijā konstatētajām īpaši aizsargājamām putnu sugām, par ko informācija iegūta no dabas datu pārvaldības sistēmas OZOLS. Apsekojuma maršruts ierakstīts ar GPS un attēlots 1. pielikumā.

Teritorijas aizsardzības statuss

Plānotā rūpnīcas izbūves teritorija neietver nevienu īpaši aizsargājamo dabas teritoriju. Tuvākā īpaši aizsargājamā dabas teritorija, Doles sala, atrodas aptuveni 4,7 km uz D no plānotās rūpnīcas teritorijas. Rūpnīcas izbūvei nav sagaidāma ietekme uz Doles salā ligzdojošajām un sastopamajām īpaši aizsargājamām putnu sugām.

Vispārīgs pētāmās teritorijas un īss piegulošās teritorijas apraksts

Lielāko daļu plānotās rūpnīcas izbūves teritorijas un tās perifērijas veido pavisam jauna kokaudze, kam no bioloģiskās daudzveidības viedokļa nozīme ir minimāla, taču šī jaunā kokaudze aptver

vairākas vecas (>100 gadus vecas) priedes (Nr. 1, Nr. 3, Nr. 4, Nr. 6, 2. pielikums), liela izmēra priedes (Nr. 2) un bērza (Nr. 5) stumbeņus, kā arī priedes sausokni (Nr. 7). Šāda izmēra dzīvajām priedēm un nedzīvajām struktūrām ir nozīme gan kā vietām, kur melnā dzilna var baroties, gan kā vietām, kur tā var veidot dobumus, ko tālāk kā ligzdošanas vietu var izmantot arī citas īpaši aizsargājamās putnu sugas.

Īpaši aizsargājamie biotopi

Plānotā rūpnīcas izbūves teritorija neietver nevienu īpaši aizsargājamo biotopu, taču aptuveni 300 m uz ZR no teritorijas atrodas Latvijas un Eiropas Savienības nozīmes īpaši aizsargājamais biotops *Veci vai dabiski borāli meži* (9010*). Nav sagaidāms, ka rūpnīcas izbūve negatīvi ietekmēs šo īpaši aizsargājamo biotopu vai tajā sastopamās īpaši aizsargājamās putnu sugas.

Teritorijā un tās piegulošajās teritorijās konstatētās īpaši aizsargājamās sugas

Sila cīrulis *Lullula arborea*

Sila cīrulis ir īpaši aizsargājama putnu suga, iekļauta Putnu direktīvas I pielikumā. Sugas populācija gan Latvijā, gan Eiropā nav apdraudēta. Latvijas populācijas lielums ir 6497 – 30995 pāri, ar īstermiņā stabilu, bet ilgtermiņā pieaugošu populācijas pārmaiņu tendenci. Sila cīrulis ir tuvās distances migrants.

Iepriekš teritorijā konstatēts sila cīrulis ligzdošanai piemērotā biotopā. Apsekojuma laikā plānotajā rūpnīcas teritorijā un tās perifērijā sila cīrulis nav konstatēts. Secināts arī, ka plānotajā rūpnīcas teritorijā paauga ir izaugusi, padarot mežaudzi pārāk blīvu un nepiemērotu sila cīrulim.

Meža balodis *Columba oenas*

Meža balodis ir īpaši aizsargājama putnu suga, tā ir mikroliegumu suga. Sugas populācija gan Latvijā, gan Eiropā nav apdraudēta. Latvijas populācijas lielums ir 4408 – 11744 pāri, taču sugas īstermiņa populācijas pārmaiņu tendence ir neskaidra, bet ilgtermiņa – nezināma. Meža balodis ir tuvās distances migrants. Ligzdo melnās dzilnas dobumos.

Iepriekš zināms meža baloža novērojums apsekotajā teritorijā ligzdošanai piemērotā biotopā. Teritorijas apsekojuma laikā meža balodis plānotajā rūpnīcas teritorijā un tai piegulošajās teritorijās netika konstatēts. Ņemot vērā, ka teritorijā konstatēts sausoknis ar melnās dzilnas dobumu, meža baloža ligzdošana teritorijā ir iespējama.

Melnā dzilna *Dryocopus martius*

Melnā dzilna ir īpaši aizsargājama putnu suga, iekļauta Putnu direktīvas I pielikumā. Sugas populācija gan Latvijā, gan Eiropā nav apdraudēta. Latvijas populācijas lielums ir 6000 – 10000 pāru. Populācijas īstermiņa pārmaiņu tendence ir stabila, bet ilgtermiņa – ar samazinājumu. Melnā dzilna ir nometnieku putnu suga. Šī suga ligzdo koku dobumos, tādēļ sugas izplatību limitē liela diametra koku sastopamība.

Iepriekš zināms melnās dzilnas novērojums ligzdošanai piemērotā biotopā plānotās rūpnīcas teritorijā. Apsekojuma laikā plānotajā rūpnīcas teritorijā un tās perifērijā melnā dzilna nav konstatēta, taču atrasti melnās dzilnas kalumi uz vairākiem kokiem gan plānotās rūpnīcas teritorijā, gan tās perifērijā. Atrasts arī priedes sausoknis ar melnās dzilnas dobumu (Nr. 7, 2., 3. pielikums), taču dobums ir senāk kā šajā ligzdošanas sezonā veidots. Ņemot vērā, ka melnās dzilnas parasti ligzdo kokos pie skrajākām vietām, piemēram, laucēm, ir pamats domāt, ka, sukcesijai turpinoties, plānotās rūpnīcas izbūves teritorijas nozīme kā melnās dzilnas ligzdošanas vietai samazināsies, pat ja rūpnīcas izbūve teritorijā netiks veikta.

Neskatoties uz to, bērza stumbeni (Nr. 5, 2., 5. pielikums) un liela izmēra priedi (Nr. 6, 2., 6. pielikums), kas atrodas zemes vienībā ar numuru 80310010729, blakus plānotajai rūpnīcas teritorijai, iespēju robežās vajadzētu atstāt, jo tās ir potenciāli piemērotas melnajai dzilnai, kā arī citām īpaši aizsargājamām sugām.

Ūpis *Bubo bubo*

Ūpis ir īpaši aizsargājama putnu suga, mikroliegumu suga un tā ir iekļauta Putnu direktīvas I pielikumā. Sugas populācija Eiropā nav apdraudēta, taču Latvijā – kritiski apdraudēta. Latvijas populācijas lielums ir 8 – 73 pāri, bet populācijas pārmaiņu tendence īstermiņā samazinās, ilgtermiņā – nezināma. Ūpis ir nometnieku putnu suga.

Aptuveni 1,5 km uz DA no plānotās rūpnīcas teritorijas atrodas ūpja aizsardzībai veidots mikroliegums (ID 184135). Arī īpaši aizsargājamās dabas teritorijas, Doles salas, teritorijā atrodas ūpja aizsardzībai veidots mikroliegums (ID 184048). Apsekojot plānoto rūpnīcas apbūves teritoriju, secināts, ka teritorijai nav nekādas nozīmes kā potenciālai ūpja barošanās vai ligzdošanas vietai, tādēļ nav sagaidāma negatīva rūpnīcas izbūves ietekme uz ūpi.

Secinājumi

Nav sagaidāma būtiska enerģijas ražošanas koģenerācijas stacijas izbūves ietekme uz īpaši aizsargājamām putnu sugām un to dzīvotnēm, tuvumā esošajām īpaši aizsargājamām dabas teritorijām un īpaši aizsargājamiem biotopiem. Sausokņa Nr. 7 (2., 3. pielikums) atstāšana nav nepieciešama, jo rūpnīcas izbūves gadījumā tas vairs nebūtu piemērots īpaši aizsargājamo sugu ligzdošanai un pozitīvu ietekmi uz īpaši aizsargājamo sugu saglabāšanu neatstātu. Ietekmes mazināšanai uz bioloģisko daudzveidību plānotās rūpnīcas izbūves teritorijas perifērijā vajadzētu iespēju robežās saglabāt bērza stumbeni Nr. 5 (2., 5. pielikums) un liela izmēra priedi Nr. 6 (2., 6. pielikums).

Atzinums uz 3 lapaspusēm, pielikumā 6 lapas.

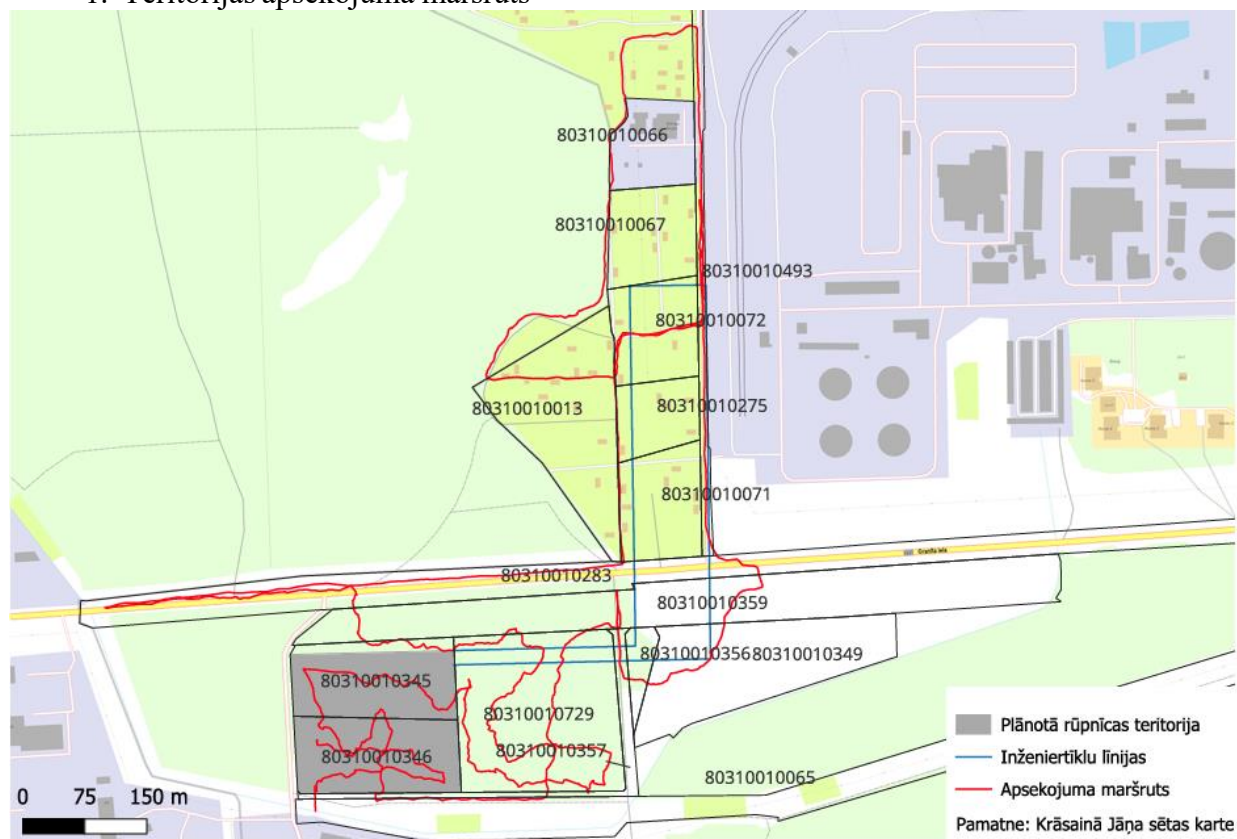
Atzinumu sagatavoja

Ance Priedniece

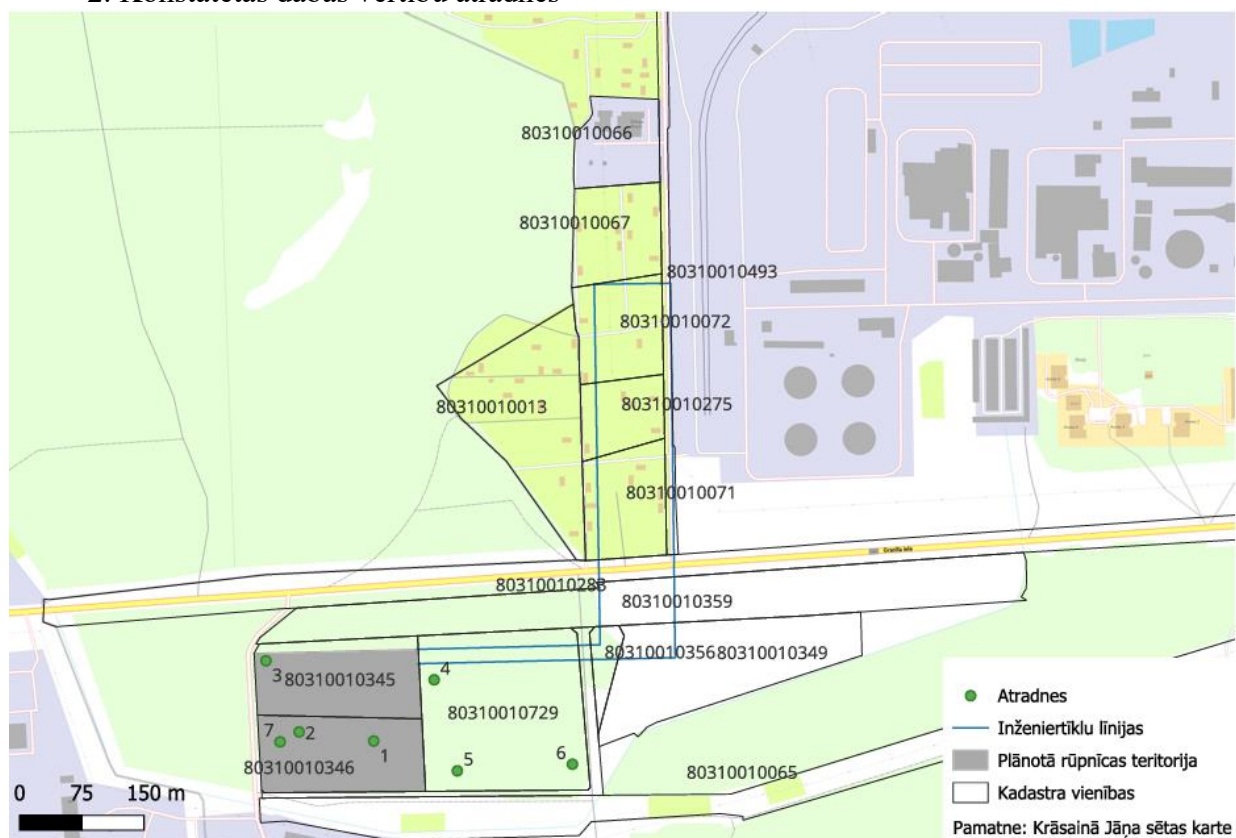
Eksperta sertifikāta Nr. 243 (darbības termiņš: 18.10.2024. - 17.10.2027.), sertifikāts par šādām sugu grupām: putni.
Kontakti: e-pasts: ance.priedniece@gmail.com, mob. tālr.: 29347023

PIELIKUMS

1. Teritorijas apsekojuma maršruts



2. Konstatētās dabas vērtību atradnes



3. Liela izmēra priedes sausoknis Nr. 7



4. Liela izmēra priedes stumbeņis Nr. 2



5. Liela izmēra bērza stumbe Nr. 5 ar melnās dzilnas kalumiem



6. Liela izmēra priede Nr. 6

